



FATAL

Fatal **eFS** / Fatal **eHT**

SHIMANO
STEPS

E8000 / E7000

QUICK START

AKTIVACE BATERIE

Elektrokola a baterie jsou aktivovány prodejcem před zakoupením. Baterie se aktivuje až před koupí elektrokola, aby byla zaručena co nejdelší životnost.

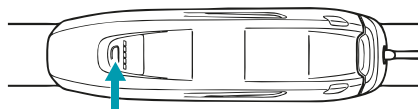
Pokud před koupí vašeho elektrokola neproběhl předprodejní servis, je třeba před prvním spuštěním provést následující kroky:

- 1.) Připojte nabíječku do elektrické zásuvky.
- 2.) Připojte nabíječku k baterii (baterii lze nabíjet na kole i mimo něj).
- 3.) Odpojte nabíječku od baterie.
- 4.) Připojte nabíječku k baterii a nechte baterii nabít na 100% kapacity.

Tím dojde k aktivaci baterie a vaše kolo je připraveno k jízdě.

SPUŠTĚNÍ SYSTÉMU

- 1.) Před první jízdou nabijte baterii na 100% (viz. nabíjení baterie).
- 2.) Zapněte napájení krátkým stisknutím tlačítka na těle baterie.
Rozsvítí se LED diody, které zobrazují aktuální kapacitu baterie.
Napájení vypnete krátkým stiskem tlačítka.
- 3.) Zvolte režim podpory šlapání (viz. ovládání systému).



! VAROVÁNÍ

Při zapínání systému sundejte nohy z pedálů. Při zapnutí se kalibruje čidlo točivého momentu.

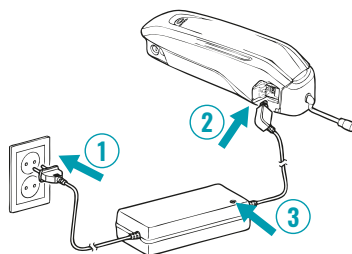
BATERIE

NABÍJENÍ BATERIE

- 1.) Připojte nabíječku do elektrické zásuvky.
- 2.) Připojte nabíječku k baterii (baterii lze nabíjet na kole i mimo něj).
- 3.) Rozsvítí se LED dioda na nabíječce (svítí=nabíjení, bliká=chyba nabíjení).

Stav nabíjení je vyobrazen pomocí LED diod na těle baterie.

Při úplném nabití svítí všech 5 diod zeleně.



! VAROVÁNÍ

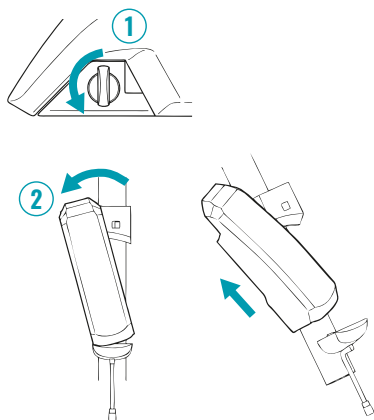
Baterii lze nabíjet bez ohledu na aktuální kapacitu. Před jízdou se ujistěte, že máte baterii dostatečně nabitou.

Pokud dojde k úplnému vybití baterie, nabijte ji co nejdříve. Ponechání baterie vybité výrazně snižuje její životnost a vlastnosti.

Při delším neužívání elektrokola, uložte baterii nabitou přibližně na 70% a nabíjejte ji každých 6 měsíců, aby nedošlo k jejímu úplnému vybití.

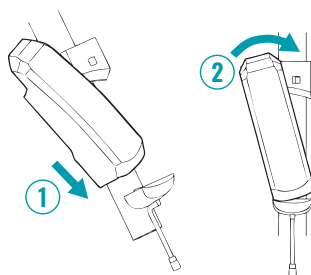
VIJMUTÍ BATERIE

- 1.) Pro vyjmutí baterie otočte klíčkem v přední části baterie proti směru hodinových ručiček.
- 2.) Uchopte baterii v horní části a vysunutím vlevo ji vyjměte.



VLOŽENÍ BATERIE

- 1.) Baterii nasadte do držáku ve spodní části rámu.
- 2.) Uchopte baterii v horní části a zatlačením vpravo baterii zacvaknete do zámku. Uslyšíte cvaknutí.



VAROVÁNÍ

Vypněte baterii před jakoukoliv manipulací.

OVLÁDÁNÍ SYSTÉMU

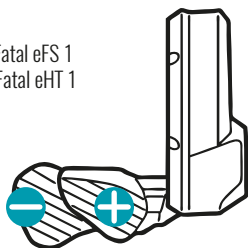
Systém elektrokola se ovládá pomocí ovladače umístěného na pravé straně řídítek u gripu. Kompletní přehled funkcí, nastavení a vlastností vašeho elektrokola najdete v **kompletním návodu a příručce** viz. dále.

Režimy podpory šlapání



řada E8000

Fatal eFS Q, Fatal eFS 1
Fatal eHT Q, Fatal eHT 1



řada E7000

Fatal eFS 3
Fatal eHT 3



KOMPLETNÍ NÁVOD

Kompletní návod a příručku uživatele elektrického pohonu Shimano STEPS najdete na: <https://qayron.com/manualy>



V1 062019



www.qayron.com